



**Lasy Państwowe**



**Katalog  
Łódzkiej Submisji Drewna Cennego  
w Nadleśnictwie Brzeziny  
– wiosna 2025**

Łódź, 20 stycznia 2025 r.

## Szanowni Państwo!

Serdecznie dziękuję za zainteresowanie Submisją Drewna Cennego, którą organizujemy na terenie Regionalnej Dyrekcji Lasów Państwowych w Łodzi.

Surowiec, który oferujemy Państwu do sprzedaży został pozyskany wyłącznie w ramach wielofunkcyjnej, trwale zrównoważonej gospodarki leśnej, prowadzonej zgodnie z proekologicznymi standardami. Powyższe potwierdzone zostało uzyskaniem przez RDLP w Łodzi certyfikatem PEFC.

Na naszą submisję przygotowaliśmy ponad 58 metrów sześciennych drewna, w tym w przeważającej większości surowiec dębowy oraz w znacznie mniejszej ilości surowiec bukowy. Został on zgromadzony na składnicy Wykno, położonej na terenie Nadleśnictwa Brzeziny.

Zasady submisji, lokalizację składnicy i szczegółowy wykaz zgromadzonego drewna, w tym również dokumentację fotograficzną znajdziecie Państwo w dalszej części Katalogu oraz na stronie internetowej Regionalnej Dyrekcji Lasów Państwowych w Łodzi.

Prezentując niniejszą ofertę zapraszam do współpracy i życzę udanych zakupów.

**Z wyrazami szacunku**

DYREKTOR  
Regionalnej Dyrekcji Lasów Państwowych  
w Łodzi  
mgr inż. Jacek Chudy

# **Łódzka Submisja Drewna Cennego w Nadleśnictwie Brzeziny – wiosna 2025**

## **Organizator**

Regionalna Dyrekcja Lasów Państwowych w Łodzi

ul. Matejki 16, 91 – 402 Łódź, Polska,

tel.: +48 42 631 79 00, fax: +48 42 631 79 82

e – mail: [marketing@lodz.lasy.gov.pl](mailto:marketing@lodz.lasy.gov.pl)

## **Nadleśnictwo wiodące – obsługujące plac ekspozycyjny Wykno**

Nadleśnictwo Brzeziny, 95 – 040 Koluszki

ul. Główna 3, Kaletnik,

95 – 040 Koluszki

tel.: +48 44 714 15 51 , fax + 48 44 714 15 52,

e – mail: [brzeziny@lodz.lasy.gov.pl](mailto:brzeziny@lodz.lasy.gov.pl)

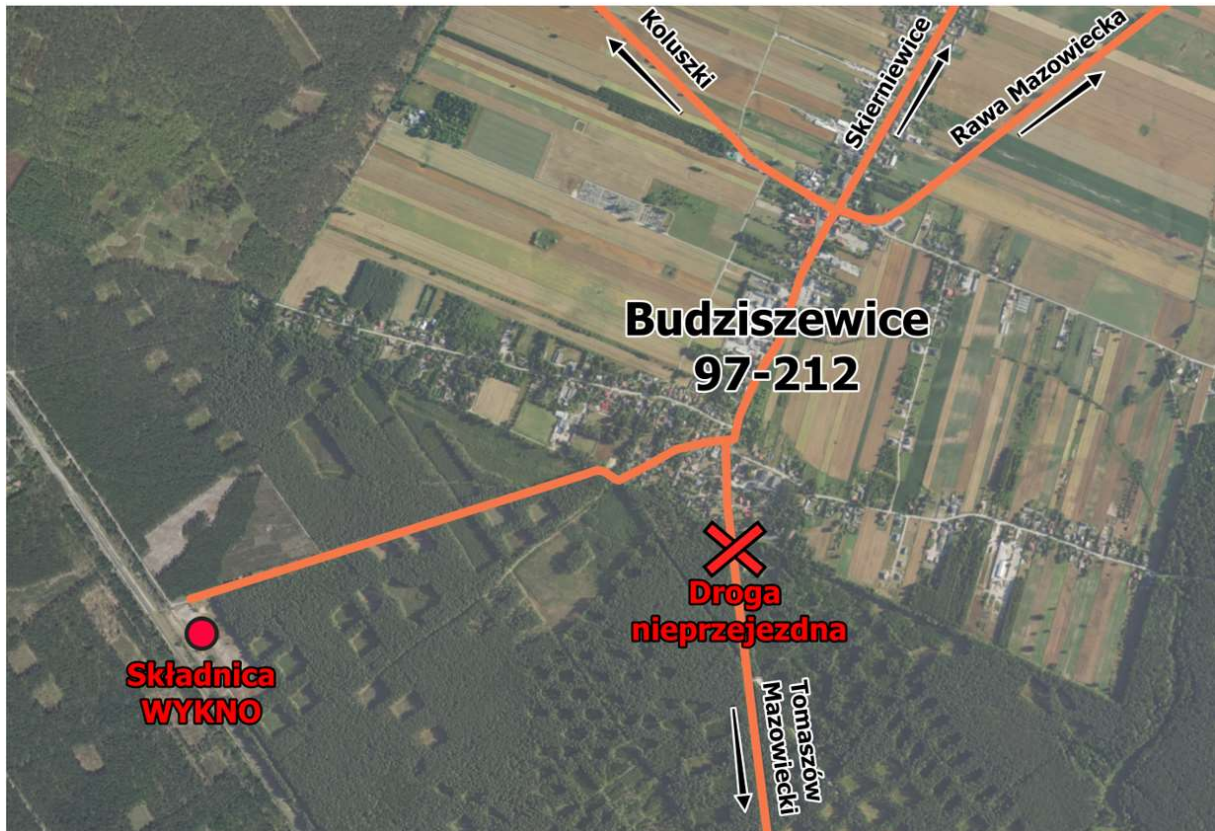
## **Plac ekspozycyjny – składnica drewna Wykno**

Leśnictwo Wykno – tel.: 519 539 482, 519 539 470

Miejscowość Wykno

Współrzędne geograficzne: 51°39'23.4"N 19°54'39.8"E,  
(X:421510.48 Y:563003.09)

## Plan dojazdu do placu ekspozycyjnego surowca na składnicy Wykno



Plac ekspozycyjny znajduje się na terenie składnicy "Wykno", położonej na terenie leśnictwa Wykno, wchodzącej w skład Nadleśnictwa Brzeziny, GPS: 51°39'23.4"N 19°54'39.8"E, X:421510.48 Y:563003.09.

---

**Łódzka Submisja Drewna Cennego  
w Nadleśnictwie Brzeziny – wiosna 2025**

**ZESTAWIENIE MAS DREWNA WG GATUNKÓW [M<sup>3</sup>]  
Z PODZIAŁEM NA PRZEDZIAŁY GRUBOŚCI  
(ŚREDNICE W POŁOWIE DŁUGOŚCI)**

<b>Gatunek (Holzart)</b>	<b>Razem (Gesamt)</b>	<b>35 – 44 cm</b>	<b>45– 49 cm</b>	<b>50– 59 cm</b>	<b>60 - 69 cm</b>	<b>70 cm +</b>
<b>DB (Eiche)</b>	<b>52,52</b>	<b>2,44</b>	<b>10,26</b>	<b>17,41</b>	<b>18,58</b>	<b>3,83</b>
<b>BK (Buche)</b>	<b>6,18</b>	<b>-</b>	<b>-</b>	<b>4,12</b>	<b>2,06</b>	<b>-</b>
<b>Ogółem (Gesamt)</b>	<b>58,70</b>	<b>2,44</b>	<b>10,26</b>	<b>21,53</b>	<b>20,64</b>	<b>3,83</b>

## **Łódzka Submisja Drewna Cennego w Nadleśnictwie Brzeziny – wiosna 2025**

ZESTAWIENIE MAS DREWNA WG NADLEŚNICTW [M<sup>3</sup>]

<b>Nadleśnictwo Oberforsterei</b>	<b>DB EICHE</b>	<b>BK BUCHE</b>	<b>Razem Gesamt</b>
<b>Brzeziny</b>	-	<b>6,18</b>	<b>6,18</b>
<b>Kolumna</b>	<b>2,78</b>	-	<b>2,78</b>
<b>Kutno</b>	<b>0,65</b>	-	<b>0,65</b>
<b>Płock</b>	<b>22,05</b>	-	<b>22,05</b>
<b>Poddębice</b>	<b>15,61</b>	-	<b>16,61</b>
<b>Wieluń</b>	<b>9,51</b>	-	<b>9,51</b>
<b>Złoczew</b>	<b>1,92</b>	-	<b>1,92</b>
<b>Razem Gesamt</b>	<b>52,52</b>	<b>6,18</b>	<b>58,70</b>

## **Łódzka Submisja Drewna Cennego w Nadleśnictwie Brzeziny – wiosna 2025**

**Szanowny Kliencie**

Uprzejmie informujemy, że kompletna oferta musi zawierać następujące podpisane i opieczetowane dokumenty:

- Załącznik nr 1 do Regulaminu „Łódzkiej Submisji Drewna Cennego w Nadleśnictwie Brzeziny – wiosna 2025” – **Oświadczenie Oferenta**
- Załącznik nr 2 do Regulaminu „Łódzkiej Submisji Drewna Cennego w Nadleśnictwie Brzeziny – wiosna 2025” – **Karta Oferenta**
- Załącznik nr 8 do Regulaminu „Łódzkiej Submisji Drewna Cennego w Nadleśnictwie Brzeziny – wiosna 2025” – **Karta Ofertowa część A**

**Regulamin submisji drewna cennego  
w Regionalnej Dyrekcji Lasów Państwowych w Łodzi  
„Łódzka Submisja Drewna Cennego w Nadleśnictwie Brzeziny – wiosna 2025”**

**§ 1**

**[Oznaczenie pojęć i terminów]**

1. Przedsiębiorca – osoba fizyczna, osoba prawna lub jednostka organizacyjna niebędąca osobą prawną, której ustawa przyznaje zdolność prawną, prowadząca we własnym imieniu działalność gospodarczą lub zawodową.
2. Oferent – przedsiębiorca zainteresowany zakupem drewna, który w sposób skuteczny złożył ofertę zakupu.
3. Jednostka organizacyjna Lasów Państwowych – regionalna dyrekcja Lasów Państwowych, nadleśnictwo.
4. Organizator submisji – Regionalna Dyrekcja Lasów Państwowych w Łodzi.
5. Nadleśnictwo wiodące – jednostka organizacyjna Lasów Państwowych – Nadleśnictwo Brzeziny, posiadająca w swojej dyspozycji plac ekspozycyjny, odpowiadająca za przeprowadzenie submisji oraz zawarcie umów na sprzedaż drewna w imieniu Sprzedawcy. Plac ekspozycyjny znajduje się na terenie składnicy "Wykno", położonej na terenie leśnictwa Wykno, wchodzącej w skład Nadleśnictwa Brzeziny, **GPS: 51°39'23.4"N 19°54'39.8"E, X:421510.48 Y:563003.09.**
6. Nadleśnictwo kooperujące – nadleśnictwo będące właścicielem drewna, przekazujące drewno na plac ekspozycyjny nadleśnictwa wiodącego.
7. Los – przedmiot licytacji opatrzony numerem submisyjnym, który stanowią poszczególne dłużyce lub kłody.
8. Metr sześcienny [m<sup>3</sup>] netto – jednostka miary drewna, bez kory.
9. Cena oferowana za 1 m<sup>3</sup> – cena za 1 m<sup>3</sup> danego losu wyrażona w pełnych jednostkach monetarnych liczbowo i słownie w walucie zł.
10. Cena minimalna losu – cena za 1 m<sup>3</sup> wyrażona w złotych, poniżej której nie będą przyjmowane oferty.
11. Komisja Przetargowa – osoby wskazane w Decyzji nr 1/2025 Dyrektora Regionalnej Dyrekcji Lasów Państwowych w Łodzi z dnia 20.01.2025 r., Zn.: 804.4.1.2025

**§ 2**

**[Określenie stron]**

1. Kupujący: Oferent, który zaoferował najwyższą cenę, zaakceptowaną przez Sprzedawcę, zobowiązany do zawarcia umowy.
2. Sprzedawca – nadleśnictwo przekazujące drewno na submisję.

**§ 3**

**[Określenie oferty i terminy ofertowania]**

1. Do określenia średnicy drewna przy obliczaniu ilości metrów sześciennych [m<sup>3</sup>] netto, przyjmuje się zasady pomiaru określone w Załączniku nr 2 do (Warunki techniczne – zasady przygotowania do pomiaru, pomiar, obliczanie miąższości i cechowanie surowca drzewnego) do Zarządzenia nr 51 Dyrektora Generalnego Lasów Państwowych z dnia 30.09.2019 r. w sprawie wprowadzenia warunków technicznych stosowanych w obrocie surowcem



drzewnym w PGL LP z późniejszymi zmianami. Pomiar średnicy w korze (w połowie długości) z potrąceniem na korę:

- od 25 cm do 34 cm: dąb – 4 cm; buk – 1 cm;
- od 35 cm do 49 cm: dąb – 5 cm; buk – 2 cm;
- powyżej 50 cm: dąb – 6 cm; buk – 2 cm.

Dla każdej dłużycy lub kłody stosuje się nadmiar długości w wysokości 1% oraz może być zastosowane zabezpieczenie czół na łącznej długości do 40 cm.

2. Przedsiębiorca zainteresowany zakupem drewna dokonuje jego oględzin. **Drewno będzie udostępnione na wskazanym w katalogu placu ekspozycyjnym od dnia 31.01.2025 r. do dnia 11.02.2025 r., w godzinach od 7<sup>00</sup> do 15<sup>00</sup>.**

3. Przedsiębiorcy przed udaniem się na plac ekspozycyjny celem oględzin drewna mogą nawiązać kontakt z Nadleśnictwem Brzeziny – gospodarzem placu ekspozycyjnego, które udzieli niezbędnych informacji i pomocy. Dane adresowe i telefoniczne ww. jednostki, umieszczone zostały w katalogu submisji.

4. Katalog submisji zawiera po dwa jednobrzmiące egzemplarze takich samych kart ofertowych, umieszczonych w części A i B katalogu, z przeznaczeniem: dla złożenia oferty (A) oraz do nanoszenia uwag przy oględzinach surowca i odnotowania na potrzeby własne wysokości złożonej oferty (B).

5. Katalog submisji będzie dostępny od 31.01.2025 r. w biurze RDLP w Łodzi, w biurach nadleśnictw RDLP w Łodzi, na placu ekspozycyjnym oraz na stronie internetowej: [www.lodz.lasy.gov.pl](http://www.lodz.lasy.gov.pl).

6. Sprzedawca zastrzega sobie prawo wycofania losu z submisji bez podania przyczyny do dnia 12 lutego 2025 r. do godziny 10<sup>00</sup>.

#### § 4

##### [Warunki uczestnictwa w submisji]

1. Oferent – wraz ze złożeniem swojej pisemnej oferty – przyjmuje bez zastrzeżeń niniejszy regulamin oraz akceptuje wzór umowy sprzedaży drewna stanowiący załącznik nr 3 do niniejszego regulaminu.

2. Udział oferenta w submisji jest dobrowolny.

3. Warunkiem udziału w submisji jest wpłata wadium w wysokości 10 000 zł (słownie dziesięć tysięcy zł). Wadium należy wpłacić na konto Nadleśnictwa Brzeziny o nr **PL15102033780000100201489772 PKO Bank Polski** do dnia **11.02.2025** r. (decyduje data wpływu na konto). W sytuacji braku zakupu, wadium zostanie zwrócone bez zbędnej zwłoki (najpóźniej w ciągu 3 dni roboczych od dnia ogłoszenia wyników submisji). W przypadku wyboru oferty wadium zostanie zwrócone po potwierdzeniu zawarcia umowy na piśmie. Wadium jest nieoprocentowane i podlega zwrotowi w wysokości nominalnej (bez odsetek). Jeżeli kupujący, którego oferta została wybrana, uchyla się od potwierdzenia zawarcia umowy na piśmie, nadleśnictwo wiodące odpowiedzialne za przeprowadzenie submisji uprawnione jest do zatrzymania wadium.

4. Dla złożenia ważnej oferty stosuje się druki formularza nr 1, 2 i 8 (karty ofertowe A) z katalogu submisji, (stanowiące załączniki o tych samych numerach do niniejszego regulaminu), wypełnione i opatrzone czytelnym podpisem oraz opieczątowane przez osobę uprawnioną do reprezentacji oferenta. Możliwe jest również złożenie oferty w formie elektronicznej (oferta podpisana kwalifikowanym podpisem elektronicznym, spakowana do formatu zip lub 7zip, zabezpieczona hasłem i przesłana e – mailem na adres [submisja@lodz.lasy.gov.pl](mailto:submisja@lodz.lasy.gov.pl)). Oferta złożona w ten sposób musi dodatkowo zawierać podpisane i opieczątowane karty zawierające oferty zakupu. Hasło zabezpieczające do przesłanej oferty należy przesłać za pomocą smsa w przedziale czasowym: od godz. 10<sup>00</sup> w dniu 11.02.2025 r. do godz. 10<sup>00</sup> w dniu otwarcia ofert, tj. 12.02.2025 r., na numery telefonów 724722209 lub

724722250 lub 519539495. Skuteczne dostarczenie wiadomości sms zostanie potwierdzone sms'em zwrotnym. Oferty bez przekazanego hasła w wymaganym terminie pozostaną bez rozpatrzenia.

5. Oferty zakupu składane są na 1 metr sześcienny [m<sup>3</sup>] netto drewna. Oferowana cena netto (bez podatku VAT) winna być podana w pełnych jednostkach monetarnych – złotych, liczbowo i słownie.

6. Ofertę zakupu należy złożyć w języku polskim.

7. Wymaga się, aby dokumenty stanowiące kompletną ofertę, tj. poniższe załączniki, były podpisane i opieczetowane:

- a. Oświadczenie oferenta – według załączonego wzoru (załącznik nr 1),
- b. Kartę Oferenta – według załączonego wzoru (załącznik nr 2),
- c. Karta Ofertowa z części A katalogu (załącznik nr 8).

8. W przypadku, gdy podpisy na dokumentach stanowiących ofertę, złożone zostały przez osoby, które nie są wymienione w dokumentach rejestrowych np. KRS lub zaświadczeniu z Centralnej Ewidencji i Informacji o Działalności Gospodarczej, jako uprawnione do reprezentacji przedsiębiorcy, należy dołączyć oryginał pełnomocnictwa podpisany przez osobę/y uprawnioną/e do reprezentacji.

9. Niezbędnym warunkiem uprawniającym do uczestnictwa w submisji jest rejestracja przedsiębiorcy (krajowego lub zagranicznego) w Centralnej Kartotece Kontrahentów w dowolnej jednostce (nadleśnictwie) Lasów Państwowych. Przedsiębiorcy zobowiązani są dostarczyć dokument rejestrowy firmy (np. dla Republiki Federalnej Niemiec – HRB) oraz zaświadczenie o nadaniu numeru podatkowego niezbędnego do rozliczeń wewnątrz UE (VAT ID). Wymóg powyższy dotyczy przedsiębiorców, którzy nigdy wcześniej nie dokonywali zakupów drewna w Lasach Państwowych lub przedsiębiorców, których wcześniej złożone dokumenty uległy zmianie. Dokumenty muszą być przetłumaczone przez tłumacza przysięgłego na język polski.

## § 5

### [Zasady submisji]

1. Oferent może złożyć na dany los tylko jedną ofertę. W innym przypadku, wszystkie oferty Oferenta na dany los zostaną odrzucone.

2. Wymaga się, aby oferty wpłynęły na piśmie **do sekretariatu Nadleśnictwa Brzeziny z siedzibą w miejscowości Kaletnik, ul. Główna 3, 95 – 040 Koluszki w zamkniętych kopertach lub pocztą elektroniczną na adres [submisja@lodz.lasy.gov.pl](mailto:submisja@lodz.lasy.gov.pl) do dnia 12 lutego 2025r., do godziny 9<sup>00</sup>**. Na kopertach należy umieścić wyraźny napis: „Oferta na submisję drewna cennego – „Łódzka Submisja Drewna Cennego w Nadleśnictwie Brzeziny – wiosna 2025” – nie otwierać przed dniem 12.02.2025 r., godzina 10<sup>00</sup>”.

3. Oferta może zostać wycofana przez Oferenta wyłącznie na piśmie. Odpowiednie pismo lub skan pisma wycofujące ofertę, podpisane kwalifikowanym podpisem elektronicznym, przesłane drogą mailową na adres: [submisja@lodz.lasy.gov.pl](mailto:submisja@lodz.lasy.gov.pl), musi wpłynąć najpóźniej do dnia 12 lutego 2025 r., do godziny 9<sup>00</sup>.

4. Komisyjne, publiczne otwarcie ofert nastąpi w dniu **12 lutego 2025 r., o godz. 10<sup>00</sup>** na świetlicy Nadleśnictwa Brzeziny z siedzibą w Kaletniku ul. Główna 3, 95-040 Koluszki. Dokładną lokalizację wraz z dojazdem, przedstawiono na mapce załączonej do katalogu (za częścią „Regulamin submisji”).

5. Odrzuceniu, bez rozpatrzenia podlegają oferty:

- a. pochodzące od oferentów, którzy na dzień otwarcia ofert posiadają należności przeterminowane (nieobjęte kwotą zabezpieczenia) wobec jednostek organizacyjnych Lasów Państwowych,
- b. złożone po terminie,

- c. niespełniające wymogów formalnych,
  - d. złożone przez Oferentów, którzy przed złożeniem oferty nie zostali zarejestrowani w Centralnej Kartotece Kontrahentów,
  - e. pochodzące od oferentów, którzy w procedurach sprzedaży drewna przeprowadzonych w ramach Łódzkiej Aukcji Drewna Specjalnego w 2023 r. oraz Łódzkiej Submisji Drewna Cennego w Nadleśnictwie Brzeziny w 2024 r. nie wywiązali się z obowiązków wynikających z regulaminów tych procedur lub zrezygnowali z zawartych na skutek ich rozstrzygnięcia umów.
6. Spośród ważnych ofert przyjętych do procedowania, program komputerowy obsługujący submisję dokonuje wyboru oferty wygrywającej wg zasady najwyższej oferowanej przez Oferentów ceny za 1 m<sup>3</sup> (netto) na dany los.
7. W przypadku dwóch lub większej ilości równych najwyższych ofert cenowych na dany los, Kupujący zostanie wylosowany przez program obsługujący submisję.
8. Oferent może zastrzec na piśmie minimalną ilość zakupu. Jeżeli suma ilości z losów wygranych przez dowolnego Oferenta jest niższa od minimalnej ilości zastrzeżonej przez niego, nastąpi sukcesywne odrzucenie ofert. W pierwszej kolejności odrzucona zostanie oferta od Oferenta o największej różnicy pomiędzy określoną przez niego ilością minimalną a ilością, którą stanowią łącznie losy wygrane przez tego Oferenta.
9. Oferta na los poniżej określonej ceny minimalnej losu nie będzie przyjmowana.
10. Wyniki przeprowadzonej submisji zostaną przedstawione publicznie przez Przewodniczącego Komisji na świetlicy Nadleśnictwa Brzeziny z siedzibą w Kaletniku ul. Główna 3, 95-040 Koluszki **w dniu 13 lutego 2025 r. o godz. 13<sup>00</sup>**.
11. Kupujący, najpóźniej w **dniu 14 lutego 2025 r.**, otrzyma informację o ilości i wartości zakupionych przez siebie losów, wraz z ich szczegółową specyfikacją. Informacja przesłana zostanie pocztą elektroniczną, w formie pisma podpisanego elektronicznie na adres e-mail wskazany w „Karcie Oferenta”
12. Dniem zawarcia umowy jest dzień rozstrzygnięcia submisji, tj. **dzień 12 lutego 2025 r.**
13. Kupujący, którzy dokonali zakupu drewna na submisji podpiszą umowy sprzedaży i prześlą podpisane umowy w terminie do **dnia 17.02. 2025 roku**. Podpisanie umowy sprzedaży stanowi potwierdzenie na piśmie zawarcia umowy w dniu, o którym mowa w ust. 12. Umowę z uczestnikiem submisji w imieniu Sprzedawców podpisze Nadleśniczy Nadleśnictwa Brzeziny (Nadleśnictwo wiodące), na podstawie Porozumienia - pełnomocnictwa uzyskanego od nadleśniczego kooperującego. Brak pisemnego potwierdzenia umowy skutkuje rozwiązaniem umowy.
14. Niepodpisanie umowy lub brak jej realizacji w całości skutkuje brakiem możliwości uczestnictwa w kolejnej submisji na terenie RDLP w Łodzi.

## § 6

### [Postanowienia końcowe]

1. W zakresie nieuregulowanym niniejszym Regulaminem submisji obowiązują przepisy Kodeksu Cywilnego, jak również Zarządzenia nr 120 Dyrektora Generalnego Lasów Państwowych z dnia 1 października 2024 roku (znak:EMK.800.4.2024) w sprawie zasad sprzedaży drewna w Państwowym Gospodarstwie Leśnym Lasy Państwowe na lata 2025-2026 ze zm.
  2. Wszelkie spory wynikające z udziału Oferenta w submisji, zawarcia i realizacji umowy rozpatrywane będą przez sąd właściwy dla siedziby Sprzedawcy według prawa i procedury polskiej.
- Załączniki stanowiące integralną część Regulaminu submisji drewna:
1. Oświadczenie Oferenta.
  2. Karta Oferenta.

3. Wzór umowy sprzedaży.
4. Porozumienie uzupełniające umowę sprzedaży VAT.
5. Oświadczenie nabywcy towaru w innym kraju UE.
6. Wzór potwierdzenia dostaw.
7. Zestawienie cen minimalnych na Submisję Drewna Cennego „Łódzka Submisji Drewna Cennego w Nadleśnictwie Brzeziny – wiosna 2025” - podane do publicznej wiadomości najpóźniej w dniu otwarcia ofert.
8. Wzór Karty Ofertowej.

**DYREKTOR**  
Regionalnej Dyrekcji Lasów Państwowych  
w Łodzi  
mgr inż. Jacek Chudy

## OŚWIADCZENIE OFERENTA

Nazwa i adres Firmy /Firmenname und Adresse:

.....  
.....  
.....

Oświadczam, że:

- zapoznałem się z „Regulaminem Łódzkiej Submisji Drewna Cennego w Nadleśnictwie Brzeziny - wiosna 2025” i przyjmuję go bez zastrzeżeń,
- nie posiadam należności przeterminowanych wobec jednostek organizacyjnych Lasów Państwowych, nieobjętych kwotą zabezpieczenia,
- potwierdzam wolę zakupu surowca drzewnego:
  - bez względu na łączną ilość losów przyjętych z mojej oferty\*,
  - wyłącznie wtedy, gdy łączna ilość przyjętych losów z mojej oferty będzie większa, niż ..... m<sup>3</sup> na całej submisji\*,
- złożyłem ofertę w wersji:
  - tylko papierowej\*,
  - tylko elektronicznej\*,
  - papierowej i elektronicznej. Oświadczam, że złożone oferty są tożsame\*.

\* niepotrzebne skreślić

.....  
miejsowość, data

.....  
podpis i pieczęć

Załącznik nr 2  
do Regulaminu „Łódzkiej Submisji Drewna Cennego  
w Nadleśnictwie Brzeziny - wiosna 2025”

## KARTA OFERENTA / ANBIETERBLATT

### SUBMISJA DREWNA CENNEGO W REGIONALNEJ DYREKCJI LASÓW PAŃSTWOWYCH W ŁODZI

„Łódzka Submisja Drewna Cennego w Nadleśnictwie Brzeziny – wiosna 2025”

Nazwa i adres Firmy / *Firmenname und Adresse:*

.....  
.....  
.....

Tel. kontaktowy / *Telefonnummer:* .....

Fax:.....

E-mail: .....

NIP / *Umsatzsteuer Ident (VAT - Nr):* .....

Osoba upoważniona do reprezentowania firmy i podpisania w jej imieniu umowy handlowej / *Die zur Vertretung der Firma und Unterzeichnung in Ihrem Namen Handelsvertrag berechtigte Person:*

.....  
.....

Wyrażam zgodę na wystawianie przez Sprzedawcę faktur elektronicznych na adres e-mail: .....

.....

miejsceowość, data

.....

czytelny podpis

Załącznik nr 3  
do Regulaminu „Łódzkiej Submisji Drewna  
Cennego w Nadleśnictwie Brzeziny – wiosna  
2025”

### Umowa sprzedaży nr .....

zawarta w dniu 12 lutego 2025 roku w Kaletniku pomiędzy:

Skarbem Państwa, Państwowym Gospodarstwem Leśnym Lasy Państwowe Nadleśnictwem Brzeziny reprezentowanym przez Pana..... – Nadleśniczego Nadleśnictwa Brzeziny (działającego z upoważnienia Nadleśniczych z nadleśnictw RDLP w Łodzi, z których pochodzi surowiec zwanymi dalej „Sprzedawcą”),

a

[w przypadku osób prawnych i innych jednostek organizacyjnych]

.....  
z siedzibą w..... wpisanym(-ą) do Rejestru Przedsiębiorców Krajowego Rejestru Sądowego przez Sąd Rejonowy w ..... Wydział Gospodarczy pod numerem KRS ....., NIP ....., REGON ....., BDO: ..... zwanym(-ą) dalej „Kupującym”, w imieniu którego działają:

1. ....
2. ....

[Uwaga: osoby uprawnione do reprezentacji podać wg KRS]

[w przypadku osób fizycznych]

..... [imię nazwisko], zamieszkałym(-ą)  
w.....  
prowadzącym(-ą) działalność gospodarczą pod nazwą  
.....  
w .....  
NIP ....., REGON ....., BDO:.....

[jeżeli nie dotyczy - należy usunąć niepotrzebny fragment]

zwanym(-ą) dalej „Kupującym”  
zwanymi dalej łącznie „Stronami”

### § 1

#### [Zawarcie i realizacja Umowy]

1. Umowa zostaje zawarta w wyniku rozstrzygnięć „Łódzkiej Submisji Drewna Cennego w Nadleśnictwie Brzeziny – wiosna 2025”, przeprowadzonej na podstawie: § 3 ust. 1 lit. d), Zarządzenia nr 120 Dyrektora Generalnego Lasów Państwowych z dnia 1 października 2024 roku w sprawie zasad sprzedaży drewna w PGL LP na lata 2025-2026 (znak: EMK.800.4.2024), Decyzji nr 198 Dyrektora Generalnego Lasów Państwowych z dnia 11 grudnia 2023 roku w sprawie wprowadzenia ramowego regulaminu aukcji i submisji na lata

2024-2026 (znak: EM.800.13.2023) oraz Decyzji nr 1/2025 Dyrektora Regionalnej Dyrekcji Lasów Państwowych w Łodzi z dnia 20.01.2025 roku w sprawie przeprowadzenia „Łódzkiej Submisji Drewna Cennego w Nadleśnictwie Brzeziny – wiosna 2025” (znak: ED.804.4.1.2025).

## **§ 2**

### **[Przedmiot Umowy]**

1. Sprzedawca zobowiązuje się przenieść własność na Kupującego i wydać Kupującemu drewno nabyte w trakcie Submisji do dnia 28.02.2025 r., w gatunkach, ilościach i po cenach netto, określonych w załączniku nr 1 (Wykaz - specyfikacja wg losów oraz wartość drewna zakupionego na „Łódzkiej Submisji Drewna Cennego w Nadleśnictwie Brzeziny – wiosna 2025”) do niniejszej Umowy, o całkowitej ilości ..... m<sup>3</sup> oraz o łącznej wartości netto (bez podatku VAT) wynoszącej..... zł (słownie: .....), a Kupujący zobowiązuje się wskazane drewno odebrać w terminie do dnia 28.02.2025 r.
2. Realizacja sprzedaży drewna, o której mowa w ust. 1 nastąpi w okresie od dnia wpływu środków na konto nadleśnictwa kooperującego do dnia 28.02.2025 r.
3. Kupujący zobowiązuje się odebrać drewno z placu ekspozycyjnego znajdującego się na terenie składnicy "Wykno", położonej na terenie leśnictwa Wykno, wchodzącej w skład Nadleśnictwa Brzeziny (GPS: 51°39'23.4"N 19°54'39.8"E, X:421510.48 Y:563003.09), przy czym odbiór drewna możliwy jest dopiero z chwilą dokonania zapłaty za drewno wraz z kwotą podatku VAT lub z chwilą dokonania zapłaty za drewno oraz ustanowienia zabezpieczenia obejmującego należność podatku VAT.
4. Własność poszczególnych losów drewna przechodzi na Kupującego w momencie ich odbioru stwierdzonego dokumentem wydania drewna (specyfikacja wysyłkowa SW). Z tą chwilą na Kupującego przechodzą wszelkie ryzyka utraty lub uszkodzenia drewna oraz opłaty i wydatki związane z drewnem.

## **§ 3**

### **[Kary Umowne]**

1. Nieodebranie przygotowanego do wydania drewna przez Kupującego stanowi niewykonanie zobowiązania wynikającego z niniejszej Umowy. Nieprzygotowanie drewna do wydania przez Sprzedawcę stanowi niewykonanie zobowiązania wynikającego z niniejszej Umowy.
2. W wypadku odstąpienia od umowy na skutek okoliczności, za które odpowiedzialność ponosi Kupujący, Sprzedawca będzie żądał zapłaty kary umownej w wysokości 30% wartości drewna nieodebranego.
3. Kary umowne nalicza Nadleśnictwo wiodące, zaś noty obciążeniowe będą wystawiane przez poszczególne Nadleśnictwa sprzedające drewno.
4. Strony umowy mogą dochodzić na zasadach ogólnych odszkodowania przewyższającego zastrzeżoną karę umowną.
5. Naliczenie kary umownej nastąpi po zakończeniu okresu obowiązywania Umowy. Strona zobowiązana do zapłaty kary umownej zapłaci ją Stronie uprawnionej w ciągu 14 (czternastu) dni od otrzymania pisemnego wezwania do zapłaty.



## § 4

### [Odbiór drewna]

1. Transport drewna oraz czynności załadunkowe organizowane są przez Kupującego – na jego koszt i ryzyko.
2. Wydanie drewna ze składnicy ekspozycyjnej „na gruncie”, następuje z chwilą złożenia przez osobę uprawnioną do odbioru drewna podpisu na dokumencie wydania drewna (specyfikacja wysyłkowa SW), co stanowi potwierdzenie odbioru i dowód wydania. Osoba dokonująca odbioru w imieniu Kupującego obowiązana jest przedstawić pisemne upoważnienie. Wydatek drewna odbywać się będzie **od dnia wpływu środków na konto nadleśnictwa kooperującego do dnia 28.02.2025 r., w godz. od 7<sup>00</sup> do 15<sup>00</sup>**, po wcześniejszym podpisaniu umowy, dokonania zapłaty za nabyte drewno oraz po uzgodnieniu terminu odbioru.
3. Przy transporcie drogowym drewna jego rzeczywistą masę ustala się jako iloczyn objętości ładunku i normatywnej gęstości ustalonej dla danego gatunku drewna, zgodnie z rozporządzeniem Ministra Środowiska oraz Ministra Gospodarki z dnia 2 maja 2012 r. w sprawie określenia gęstości drewna.
4. Kupujący oświadcza, że uwzględniającą tak ustaloną masę drewna rzeczywista masa całkowita pojazdów, którymi dokonywany będzie transport drogowy drewna nie przekroczy wielkości dopuszczalnej w rozumieniu przepisów ustawy z dnia 20 czerwca 1997 r. - Prawo o ruchu drogowym, ustawy z dnia 6 września 2001 r. o transporcie drogowym, ustawy z dnia 21 marca 1985 r. o drogach publicznych, aktów wykonawczych do tych ustaw lub wielkości określonej w zezwoleniu na przejazd pojazdu nienormatywnego oraz w innych obowiązujących przepisach prawa.
5. Kupujący zobowiązuje się wykonać lub zorganizować transport drogowy drewna zgodnie z przepisami wymienionymi w ust. 4, w szczególności nie powodując zagrożenia bezpieczeństwa w ruchu drogowym oraz nie powodując przekroczenia dopuszczalnej masy całkowitej lub nacisków osi pojazdu.
6. Strony niniejszej umowy zgodnie oświadczają, że Sprzedawca nie wykonuje żadnych czynności związanych z transportem drogowym sprzedanego drewna, w tym w szczególności Sprzedawca nie jest: organizatorem transportu, nadawcą, odbiorcą, załadowcą lub spedytorem.

## § 5

### [Płatności]

1. Ustalone ceny są cenami netto (nie zawierają podatku od towarów i usług). Do ustalonych cen doliczony zostanie podatek od towarów i usług [VAT] zgodnie z obowiązującymi przepisami.
2. Jednostki organizacyjne, z których pochodzi drewno, na które złożono oferty wygrywające, wystawią fakturę VAT w terminie wynikającym z przepisów prawa. Podstawą wystawienia faktury VAT po wydaniu drewna jest dokument wydania drewna (specyfikacja wysyłkowa SW), zawierający numer Umowy. Fakturowanie odbywa się w cenach za 1 m<sup>3</sup>.
3. Za zakupione na submisji drewno Kupujący dokonają zapłaty w terminie do dnia 25 lutego 2025 r., na podstawie:

- a) załącznika nr 1 do niniejszej umowy,
- b) faktury pro-forma.

Faktury pro-forma zostaną wystawione i wysłane uczestnikom submisji, wyłącznie drogą elektroniczną, na adres e-mail podany w karcie oferenta, w terminie do dnia 20 lutego 2025 r.

4. Kupujący jest/nie jest [*niepotrzebne skreślić*] zarejestrowanym czynnym podatnikiem podatku VAT. Jednostki organizacyjne, z których pochodzi drewno są odrębnymi, zarejestrowanymi, czynnymi podatnikami podatku VAT.

5. W przypadku wywozu drewna w ramach wewnątrzwspólnotowej dostawy towarów („WDT”) albo WDT w ramach transakcji łańcuchowej albo WDT w ramach transakcji trójstronnej albo eksportu pośredniego towarów w rozumieniu art. 13 ustawy z dnia 11 marca 2004 roku o podatku od towarów i usług, zastosowanie do sprzedaży stawki VAT 0% możliwe będzie wyłącznie pod warunkiem zawarcia przez Kupującego ze Sprzedawcą odrębnego Porozumienia uzupełniającego Umowę regulującą procedurę, dokumentowania, rozliczenia i zabezpieczenia transakcji wewnątrzwspólnotowej dostawy towarów albo eksportu pośredniego towarów.

6. W przypadku, o którym mowa § 5 ust. 5 niniejszej umowy, Kupujący jest zobowiązany podpisać *Porozumienie uzupełniające do umowy sprzedaży*, stanowiące załącznik nr 4 do Regulaminu, *Oświadczenie nabywcy towaru w innym kraju UE* oraz *Potwierdzenie dostaw* stanowiące załączniki odpowiednio 5 i 6 do Regulaminu. Kupujący jest zobowiązany podpisać *Porozumienie uzupełniające do umowy sprzedaży* w dacie podpisania umowy sprzedaży.

7. W przypadku niedokonania zapłaty przez Kupującego do 25 lutego 2025 r., Sprzedawca będzie naliczał odsetki ustawowe za opóźnienie w transakcjach handlowych oraz dochodził odpowiedniej rekompensaty za koszty odzyskania należności, zgodnie z przepisami ustawy z dnia 8 marca 2013 roku o przeciwdziałaniu nadmiernym opóźnieniom w transakcjach handlowych.

8. W przypadku opóźnienia w zapłacie należności, o którym mowa w ust. 3, Kupujący jest zobowiązany (obok odsetek, o których mowa w ust. 7) do zapłaty Sprzedawcy bez konieczności wzywania, z tytułu rekompensaty za koszty odzyskiwania należności równowartość kwoty:

- 1) 40 euro – gdy wartość świadczenia pieniężnego nie przekracza 5 000 złotych;
- 2) 70 euro – gdy wartość świadczenia pieniężnego jest wyższa niż 5 000 złotych, ale niższa niż 50 000 złotych;
- 3) 100 euro – gdy wartość świadczenia pieniężnego jest równa lub wyższa od 50 000 złotych.

Równowartości kwot wyrażone w euro przelicza się na złote według średniego kursu euro ogłoszonego przez Narodowy Bank Polski ostatniego dnia roboczego miesiąca poprzedzającego miesiąc, w którym świadczenie pieniężne stało się wymagalne zgodnie z art. 10 ustawy z dnia 8 marca 2013 roku o przeciwdziałaniu nadmiernym opóźnieniom w transakcjach handlowych.

9. Za dzień zapłaty uznaje się datę wpływu środków na rachunek bankowy Sprzedawcy - Nadleśnictwa wskazany na fakturze pro-forma.

10. W przypadku spedycji międzynarodowej, Nadawcą międzynarodowego listu przewozowego CMR, w rozumieniu Konwencji CMR i Protokołu podpisania z dnia 19 maja 1956 r. (Dz.U. z 1962 r., nr 49, poz. 238), może być wyłącznie właściciel nabytego drewna (tj. Kupujący z zawartej umowy sprzedaży drewna) bądź jego wyraźnie i skutecznie upoważniony przedstawiciel (pełnomocnik).

## § 6

### [Zastrzeżenia]

1. W przypadku nieuiszczenia zapłaty za zakupione drewno w terminie określonym w § 5 ust. 3, Sprzedawca zastrzega sobie możliwość odstąpienia od umowy z winy Kupującego. Odstąpienie od umowy nastąpi w formie pisemnego oświadczenia złożonego Kupującemu.
2. Ostateczny termin wywozu drewna określa się na dzień 28.02.2025 r. Po tym terminie Nadleśnictwo Brzeziny nie ponosi odpowiedzialności za zakupiony i nieodebrany surowiec drzewny. W przypadku niedotrzymania ww. terminu Nadleśnictwo będące właścicielem drewna naliczy opłatę składową w wysokości 100 zł/m<sup>3</sup> netto za każdy rozpoczęty dzień składowania. Jednak nie więcej niż 30 % wartości zakupionego surowca.

## § 7

### [Reklamacje]

Kupujący oświadcza, że drewno będące przedmiotem umowy było przedmiotem oględzin i zostało przez Kupującego zaakceptowane. **Reklamacje dotyczące jakości i stanu drewna nie będą uwzględniane z wyjątkiem wad ukrytych (np. ciała obce).**

## § 8

### [Klauzula siły wyższej]

1. Strony nie ponoszą odpowiedzialności z tytułu niewykonania lub nienależytego wykonania Umowy spowodowanego zdarzeniem o charakterze siły wyższej, przez które rozumie się zdarzenie zewnętrzne, niemożliwe do przewidzenia lub niemożliwe do zapobieżenia mimo działania Stron z należytą starannością takie jak (w szczególności): trwający stan epidemii i związane z tym, wprowadzane przez władze publiczne ograniczenia, nakazy i zakazy, pożar, powódź, wiatrolomy oraz inne jak: wojna, strajki, zamieszki.
2. W razie wystąpienia zdarzenia siły wyższej Strony uzgodnią sposób dalszego wykonywania Umowy po ustaniu tego zdarzenia, jeżeli nie będzie możliwe wykonywanie Umowy na dotychczasowych warunkach.

## § 9

### [Klauzula dotycząca tajemnicy przedsiębiorstwa]

1. Ze względu na chronioną prawem tajemnicę przedsiębiorstwa Sprzedawcy i Kupującego, Strony zobowiązują się wzajemnie do zachowania w poufności informacji obejmujących: przebieg procedur sprzedaży drewna w tym treść składanych ofert oraz wyniki procedur sprzedaży drewna, a także zawarte w treści umów sprzedaży drewna informacje o:
  - a) całkowitej ilości nabywanego drewna,
  - b) łącznej wartości netto nabywanego drewna,
  - c) cenie średniej nabywanego drewna,
  - d) oznaczeniach grup handlowo-gatunkowych nabywanego drewna,
  - e) oznaczeniach sortymentów nabywanego drewna,

- f) ilościach poszczególnych sortymentów nabywanego drewna,
- g) cenach jednostkowych netto nabywanego drewna,
- h) wysokości kary umownej.

2. Jednocześnie Strony oświadczają, że powyższe dane stanowią informacje posiadające dla każdej ze Stron wartość gospodarczą, które jako całość oraz pojedynczo nie są łatwo dostępne osobom zwykle zajmującym się tym rodzajem informacji, a zarówno Sprzedawca i Kupujący podjęli przy zachowaniu należytej staranności, działania w celu utrzymania ich w poufności.

## **§ 10**

### **[Zmiany podmiotowe]**

1. Osoba trzecia, będąca przedsiębiorcą, może wstąpić w miejsce Kupującego za pisemną zgodą Sprzedawcy na zasadach określonych w niniejszym paragrafie. Decyzję o wyrażeniu zgody Sprzedawca podejmie w oparciu o ocenę sytuacji finansowej i zdolności płatniczych osoby trzeciej.
2. Do skutecznego wstąpienia osoby trzeciej w miejsce Kupującego wymagane jest zawarcie umowy pomiędzy Sprzedawcą, Kupującym oraz osobą trzecią, której przedmiotem będą zgody Sprzedawcy, Kupującego i osoby trzeciej na dalsze wykonywanie Umowy przez osobę trzecią na dotychczasowych warunkach.
3. Kupujący nie może dokonać przelewu wierzytelności przysługujących mu wobec Sprzedawcy bez pisemnej zgody Sprzedawcy.

## **§ 11**

### **[Postanowienia końcowe]**

1. Prawem właściwym dla Umowy jest prawo polskie. W sprawach nieuregulowanych w Umowie zastosowanie znajdują przepisy Kodeksu cywilnego i inne obowiązujące przepisy w tym zakresie.
2. Wszelkie spory mogące wyniknąć w związku z wykonaniem Umowy, Strony będą starały się rozstrzygać polubownie. W razie braku możliwości porozumienia Strony poddadzą spór rozstrzygnięciu Sądowi powszechnemu właściwemu dla siedziby Sprzedawcy według prawa i procedury polskiej.
3. Wszelkie zmiany Umowy wymagają zachowania pod rygorem nieważności.
  - a) formy pisemnej
  - lub
  - b) formy elektronicznej z podpisem elektronicznym weryfikowanym przy pomocy ważnego kwalifikowanego certyfikatu.
4. Umowę sporządzono w dwóch jednobrzmiących egzemplarzach, po jednym dla każdej ze stron / w wersji elektronicznej.[*pozostawić właściwe*]

**Z A S P R Z E D A W C Ę:**

**Z A K U P U J Ą C E G O:**

\_\_\_\_\_  
podpis(y)

\_\_\_\_\_  
podpis(y)

\_\_\_\_\_  
data potwierdzenia

\_\_\_\_\_  
data potwierdzenia

Załączniki stanowiące integralną część Umowy:

- 1) Wykaz (specyfikacja wg losów) oraz wartość drewna zakupionego przez firmę .....na „Łódzkiej Submisji Drewna Cennego w Nadleśnictwie Brzeziny - wiosna 2025”
- 2) Klauzula RODO

Wyrażam bezterminową i bezwarunkową zgodę na stosowanie przez Sprzedawcę faktur elektronicznych i wnoszę o przesyłanie informacji o wystawieniu faktury wraz z adresem internetowym (odsyłaczem) pod którym faktura jest dostępna do pobrania na następujący adres poczty elektronicznej:

.....

Ponadto, zobowiązuję się do informowania Sprzedawcy o każdej zmianie adresu poczty elektronicznej.

**K U P U J Ą C Y:**

\_\_\_\_\_

\_\_\_\_\_  
data złożenia oświadczenia

Pouczenie: Złożenie powyższego oświadczenia jest dobrowolne i nie ma wpływu na zawarcie i wykonanie umowy. W przypadku braku zgody faktury będą wystawiane w formie papierowej i wysyłane za pośrednictwem operatora pocztowego. Kupujący może w dowolnym momencie odwołać powyższą zgodę składając Sprzedawcy pisemne oświadczenie.



*Załącznik nr 2 do umowy  
zawartej w ramach  
„Łódzkiej Submisji Drewna  
Cennego w Nadleśnictwie  
Brzeziny - wiosna 2025”*

#### **Klauzula Informacyjna o przetwarzaniu danych osobowych**

W związku z realizacją wymogów Rozporządzenia Parlamentu Europejskiego i Rady (UE) 2016/679 z dnia 27 kwietnia 2016 r. w sprawie ochrony osób fizycznych w związku z przetwarzaniem danych osobowych i w sprawie swobodnego przepływu takich danych oraz uchylenia dyrektywy 95/46/WE (ogólne rozporządzenie o ochronie danych "RODO"), informujemy o zasadach przetwarzania Pani/Pana danych osobowych oraz o przysługujących Pani/Panu prawach z tym związanych. Poniższe zasady stosuje się począwszy od 25 maja 2018 roku.

#### **Administrator danych osobowych**

Administratorem Pani/Pana danych osobowych jest Nadleśnictwo BRZEZINY ul. Główna;3, 95-040 Koluszki. Może się Pani/Pan z nim skontaktować drogą elektroniczną na adres e-mail [brzeziny@lodz.lasy.gov.pl](mailto:brzeziny@lodz.lasy.gov.pl), telefonicznie pod numerem 44-7141551;7146988 lub tradycyjną pocztą na adres wskazany powyżej.

#### **Inspektor Ochrony Danych**

W sprawach związanych z Pani/Pana danymi proszę kontaktować się z Inspektorem Ochrony Danych Panem Piotrem Kropidłowskim.

#### **Cele i podstawy przetwarzania**

Pani/Pana dane osobowe będą przetwarzane odpowiednio:

1. w celu umożliwienia zakupów w jednostkach organizacyjnych PGL Lasy Państwowe w procedurach internetowych, poprzez rejestrację w „Centralnej kartotece kontrahentów”, realizację zakupów z wykorzystaniem portalu „e.drewno.pl” oraz Portalu Leśno-Drzewnego;
2. w celu wykonania obowiązków wynikających z przepisów prawa, w tym w szczególności rachunkowych i podatkowych;
3. w celu ewentualnego ustalenia, dochodzenia lub obrony przed roszczeniami;
4. w celu zapobiegania nadużyciom i oszustwom statystycznym i archiwizacyjnym;
5. w celu wykazania przestrzegania przepisów dotyczących przetwarzania danych osobowych przez okres, w którym jednostki organizacyjne PGL Lasy Państwowe, zobowiązane są do zachowania danych lub dokumentów je zawierających dla udokumentowania spełnienia wymagań prawnych i umożliwienia kontroli ich przez organy publiczne.

Dane te są przetwarzane wyłącznie w niezbędnym zakresie, uzasadnionym wyżej opisanym celem przetwarzania.

#### **Podstawy prawne**

Podstawami prawnymi przetwarzania danych osobowych przez jednostki organizacyjne PGL Lasy Państwowe są:

1. art. 6 ust. 1 lit. b RODO, zgodnie z którym przetwarzanie danych osobowych jest zgodne z prawem, jeżeli jest niezbędne do wykonania umowy, której stroną jest osoba, której dane dotyczą, lub do podjęcia działań na żądanie osoby, której dane dotyczą, przed zawarciem umowy;
2. art. 6 ust. 1 lit. c RODO, zgodnie z którym przetwarzanie danych osobowych jest zgodne z prawem, jeżeli jest niezbędne do wypełnienia obowiązku prawnego ciążącego na administratorze.

#### **Odbiorcy danych**

Pani/Pana dane osobowe mogą zostać ujawnione jednostkom organizacyjnym PGL Lasy Państwowe, uczestniczącym w procedurach internetowych, prowadzonych poprzez dedykowane do tego celu: portal „e.drewno.pl” oraz Portal Leśno-Drzewny, oraz jednostkom uczestniczącym w realizacji zakupów z wykorzystaniem „Centralnej kartoteki kontrahentów”. Do Pani/Pana danych mogą też mieć dostęp nasi podwykonawcy (podmioty przetwarzające), tj. firmy prawnicze, informatyczne oraz księgowo.

#### **Okres przechowywania danych**

Pana/Pani dane osobowe będą przechowywane od momentu ich pozyskania do czasu wniesienia sprzeciwu wobec ich przetwarzania przez Państwowe Gospodarstwo Leśne "Lasy Państwowe". Przechowujemy dane osobowe przez czas obowiązywania umowy zawartej z klientami, a także po jej zakończeniu w celach:

1. dochodzenia roszczeń w związku z wykonywaniem umowy,
2. wykonania obowiązków wynikających z przepisów prawa, w tym w szczególności rachunkowych i podatkowych,

3. zapobiegania nadużyciom i oszustwom,

4. statystycznych i archiwizacyjnych,

Przechowujemy dane osobowe również w celu rozliczalności tj. udowodnienia przestrzegania przepisów dotyczących przetwarzania danych osobowych przez okres, w którym Państwowe Gospodarstwo Leśne "Lasy Państwowe" zobowiązane jest do zachowania danych lub dokumentów je zawierających dla udokumentowania spełnienia wymagań prawnych i umożliwienia kontroli ich przez organy publiczne,

Pana/Pani dane osobowe nie będą przekazywane do państwa trzeciego/organizacji międzynarodowej.

#### **Prawa osób, których dane dotyczą**

Zgodnie z RODO, przysługuje Pani/Panu:

1. prawo dostępu do swoich danych oraz otrzymania ich kopii;
2. prawo do sprostowania (poprawiania) swoich danych;
3. prawo do usunięcia danych, ograniczenia przetwarzania danych;
4. prawo wniesienia sprzeciwu wobec przetwarzania.
5. prawo do wniesienia skargi do organu nadzorczego
6. prawo do cofnięcia zgody w dowolnym momencie. Skorzystanie z prawa do cofnięcia zgody nie ma wpływu na przetwarzanie, które miało miejsce do momentu wycofania zgody.

#### **Informacja o wymogu/dobrowolności podania danych**

Podanie danych ma charakter dobrowolny, lecz niezbędny do realizacji celu czyli rejestracji w „Centralnej kartotece kontrahentów”, umożliwiającej realizację zakupów z wykorzystaniem portalu „e drewno.pl” oraz Portalu Leśno-Drzewnego. W przypadku niepodania danych nie będzie możliwa realizacja ww. celów.

#### **Zautomatyzowane podejmowanie decyzji**

Nie podejmujemy decyzji w sposób zautomatyzowany.

#### **Dane pochodzące z rejestrów publicznych/przekazane przez Panią/Pana**

Jednocześnie informujemy, mając na uwadze art. 13 RODO, że w przypadku gdy przekazał/-a Pan/Pani nam swoje dane, przetwarzamy je z uwagi na to, iż zostały one nam przekazane w zakresie niezbędnym do zawarcia/realizacji wyżej opisanych celów. Przekazane dane mogą zostać uzupełnione o dane pochodzące z publicznych rejestrów, o ile była taka konieczność, tj. odpowiednio z Centralnej Ewidencji i Informacja o Działalności Gospodarczej Rzeczypospolitej Polskiej lub Krajowego Rejestru Sądowego. Dane te są przetwarzane w celach opisanych na wstępie, o ile posiadają walor danych osobowych, w zakresie niezbędnym, a podyktowanym wyżej opisanymi celami.



**POROZUMIENIE UZUPEŁNIAJĄCE  
DO UMOWY SPRZEDAŻY DREWNA nr \_\_\_\_\_**

o którym mowa w § 5 ust. 5 Umowy

Stronami niniejszego porozumienia są:

Skarb Państwa, Państwowe Gospodarstwo Leśne Lasy Państwowe Nadleśnictwo Brzeziny reprezentowane przez Sławomira Lipskiego, Nadleśniczego Nadleśnictwa Brzeziny – nadleśniczego wiodącego, działającego z upoważnienia Nadleśniczych kooperujących, zwanym dalej „**Sprzedawcą**”,

oraz

[w przypadku osób prawnych i innych jednostek organizacyjnych]

..... z siedzibą w  
..... wpisaną do Rejestru Przedsiębiorców pod numerem KRS ....., NIP ....., REGON ....., Nr BDO (jeśli dotyczy) ....., Adres poczty elektronicznej: \_\_\_\_\_ w imieniu której działają:  
1. ....  
2. ....

[w przypadku osób fizycznych]:

..... [imię nazwisko], prowadzącym(-ą) działalność gospodarczą pod firmą ..... pod adresem....., NIP ....., REGON ....., Nr BDO (jeśli dotyczy): ..... Adres poczty elektronicznej: \_\_\_\_\_

zwana/y dalej „**Kupującym**”

Sprzedawcy i Kupujący będą dalej zwani łącznie „**Stronami**”.

**§ 1**

1. Kupujący oświadcza, że cała sprzedaż drewna stanowiącego przedmiot umowy wskazanej w komparycji niniejszego Porozumienia („**Umowa**”) dla Sprzedawcy będzie stanowiła: [należy wybrać jedną opcję a pozostałe usunąć]

**a. wewnątrzspółnotową dostawę towarów,**

- b. wewnątrzwspólnotową dostawę towarów w ramach transakcji łańcuchowej,**
- c. wewnątrzwspólnotową dostawę towarów w ramach wewnątrzwspólnotowej transakcji trójstronnej innej niż wymieniona w pkt. b,**
- d. eksport pośredni towarów tj. dostawę towarów wysyłanych lub transportowanych z terytorium Polski poza terytorium Unii Europejskiej przez nabywcę mającego siedzibę poza terytorium Polski lub na jego rzecz**

w rozumieniu przepisów Ustawy z dnia 11 marca 2004 r. o podatku od towarów i usług („Ustawa o VAT”)

2. Kupujący oświadcza, że w odniesieniu do całej sprzedaży drewna dokonywanej na rzecz Kupującego przez Sprzedawcę na podstawie Umowy spełnione zostaną wszelkie warunki, które zgodnie z przepisami Ustawy o VAT będą uzasadniały opodatkowanie sprzedaży dokonywanej na podstawie Umowy stawką VAT 0 %.
3. Kupujący oświadcza, że jest podatnikiem podatku od wartości dodanej, zidentyfikowanym na potrzeby transakcji wewnątrzwspólnotowych na terytorium państwa członkowskiego innym niż terytorium Polski oraz posiada właściwy i ważny numer identyfikacyjny dla transakcji wewnątrzwspólnotowych: VAT UE ..... (dotyczy transakcji wewnątrzwspólnotowych).

## § 2

1. Mając na uwadze konieczność zabezpieczenia przez Sprzedawcę finansowych interesów Skarbu Państwa, w przypadku sprzedaży, która zgodnie z oświadczeniem Kupującego ma zostać opodatkowana stawką VAT 0% - warunkiem wydania drewna będzie:
  - 1)
    - a) w przypadku transakcji wewnątrzwspólnotowych, o których mowa w § 1 ust. 1 lit a, b, c - zapłata albo zabezpieczenie przez Kupującego pełnej należności z tytułu wartości netto sprzedaży;
    - b) w przypadku eksportu pośredniego towarów - zapłata przez Kupującego pełnej należności z tytułu wartości netto sprzedaży;
  - oraz
  - 2) pełne zabezpieczenie roszczenia Sprzedawcy o ewentualną zapłatę równowartości podatku VAT według obowiązującej stawki podstawowej 23% na wypadek gdyby warunki uprawniające do zastosowania stawki VAT 0 %, nie zostały spełnione i powstałaby konieczność opodatkowania sprzedaży podstawową stawką VAT 23%.
2. Zabezpieczenie może zostać dokonane poprzez złożenie Sprzedawcy oryginału dokumentu bezwarunkowej gwarancji bankowej albo ubezpieczeniowej płatnej na pierwsze żądanie należycie wystawionej na rzecz Sprzedawcy (jako jej beneficjenta) przez bank albo zakład ubezpieczeń uprawniony do prowadzenia działalności na terytorium Rzeczypospolitej Polskiej z terminem ważności wynoszącym co najmniej 4 miesiące licząc od dnia ostatniego odbioru drewna. Prawem właściwym dla gwarancji bankowej albo ubezpieczeniowej musi być prawo polskie, a polskie sądy muszą być właściwe do rozpoznawania sporów z wystawionej gwarancji. Do zapłaty sumy z gwarancji wystarczające musi być złożenie do gwaranta pisemnego żądania zapłaty z gwarancji przez Nadleśniczego w terminie ważności gwarancji. Zabezpieczenie może

być zwrócone przed terminem ważności w przypadku dostarczenia przez Kupującego dokumentów potwierdzających prawo do zastosowania przez Sprzedawcę stawki podatku VAT 0%

### § 3

1. Mając na uwadze obowiązek złożenia przez Kupującego oświadczenia wskazanego w § 1, Kupujący zobowiązany jest dostarczyć dokumenty potwierdzające uprawnienie do zastosowania stawki podatku VAT 0%.
2. Dokumenty wskazane w ust. 1 Kupujący jest zobowiązany dostarczyć Sprzedawcy w następujących terminach:
  - 1) w przypadku wewnątrzwspólnotowej dostawy towarów wskazanej w § 1 ust. 1 litera a, b, c – nie później niż do końca kolejnego miesiąca następującego po miesiącu w którym Sprzedawca wystawił fakturę;
  - 2) w przypadku eksportu pośredniego towarów – nie później niż do końca miesiąca następującego po miesiącu, w którym Sprzedawca wydał całość albo część drewna objętego umową, co zostało udokumentowane fakturą;
  - 3) w przypadku otrzymania zaliczki dotyczącej eksportu pośredniego – przy spełnieniu dwóch warunków: dokonanie wywozu drewna i dostarczenie stosownych dokumentów w terminie 2 miesięcy, licząc od końca miesiąca, w którym Sprzedawca otrzymał tę zaliczkę; Jeżeli wywóz towarów nastąpił w terminie 2 miesięcy od daty otrzymania zaliczki, lecz w tym terminie nie otrzymano dokumentów potwierdzenia wywozu, to Kupujący winien przedłożyć dokumenty najpóźniej do końca miesiąca następującego po miesiącu wywozu towaru.
3. W przypadku, gdy Kupujący nie dostarczy wymaganych dokumentów uzasadniających zasadność zastosowania stawki VAT 0% lub gdy dostarczone dokumenty będą niekompletne i nie zostaną uzupełnione w terminie wskazanym w ust. 2, Sprzedawca będzie uprawniony do dokonania odpowiedniej korekty wystawionej faktury VAT oraz do zaspokojenia swoich roszczeń z zabezpieczenia złożonego przez Kupującego zgodnie z § 2 powyżej.

### § 4

W przypadku, gdy po wygaśnięciu gwarancji bankowej / ubezpieczeniowej, w wyniku przeprowadzonego postępowania podatkowego organ podatkowy pierwszej instancji wyda dla Sprzedawcy decyzję określającą wysokość zobowiązania podatkowego w podatku VAT lub wyda interpretację indywidualną prawa podatkowego dla Sprzedawcy, zgodnie z którą sprzedaż dokonana na podstawie Umowy byłaby opodatkowana stawką podstawową VAT 23% (zamiast stawki VAT 0%). Kupujący będzie zobowiązany do zapłacenia na pierwsze żądanie Sprzedawcy odszkodowania odpowiadającego równowartości kwoty zaległości podatkowej powstałej w omawianego tytułu oraz odsetek od zaległości podatkowych, do których zapłaty zobowiązany będzie Sprzedawca. W przypadku wydania przez organ podatkowy wobec Sprzedawcy decyzji ustalającej dodatkowe zobowiązanie podatkowe, o którym mowa w art. 112b i 112c Ustawy o VAT, w związku ze sprzedażą dokonaną na podstawie Umowy, Kupujący będzie zobowiązany również do zapłacenia na pierwsze żądanie Sprzedawcy odszkodowania w wysokości równowartości tego dodatkowego zobowiązania podatkowego. Powyższe dotyczy także sytuacji, kiedy stawka 0% zostanie zakwestionowana

u Sprzedawcy przez organ podatkowy, w wyniku przeprowadzonej kontroli podatkowej na podstawie protokołu / wyniku kontroli.

## § 5

W pozostałym zakresie, postanowienia zawartych umów sprzedaży drewna pozostają bez zmian i wiążą Strony.

**ZA KUPUJĄCEGO:**

---

podpis(y)

---

data

**ZA SPRZEDAWCĘ**

---

podpis

---

data

**Oświadczenie nabywcy towaru w innym kraju UE, niż kraj sprzedawcy towaru, wydane w trybie art. 1 pkt. 1 ROZPORZĄDZENIA WYKONAWCZEGO RADY (UE) 2018/1912 z dnia 4 grudnia 2018 r. zmieniającego rozporządzenie wykonawcze (UE) nr 282/2011 w odniesieniu do niektórych zwolnień związanych z transakcjami wewnątrzwspólnotowymi<sup>1</sup>**

Działając w imieniu firmy ..... z siedzibą w..... kraj ....., oświadczam, iż towary objęte dostawą, udokumentowane fakturą nr ....., z dnia ..... zostały wysłane/przetransportowane<sup>2</sup> przez nabywcę/osobę trzecią działającą na rzecz nabywcy<sup>2</sup>, do państwa członkowskiego przeznaczenia towarów. Zgodnie z wymogami wskazanego na wstępie rozporządzenia oświadczamy, że:

1. Nazwa/imię i nazwisko<sup>1</sup> oraz adres nabywcy: .....
2. Ilość i rodzaj towarów objętych dostawą, której dotyczy oświadczenie:.....
3. Data i miejsce (kraj i miejscowość) przybycia towarów do miejsca przeznaczenia:  
.....
4. W przypadku dostawy środków transportu numer identyfikacyjny środków transportu:  
.....
5. Identyfikacja osoby przyjmującej towary na rzecz nabywcy (jego imię i nazwisko):  
.....

Podpis wystawcy oświadczenia

.....

<sup>1</sup>- powyższe oświadczenie jest konieczne jeśli transport towarów jest organizowany lub wykonywany przez nabywcę towarów albo przez osobę trzecią na jego rzecz

<sup>2</sup>- niepotrzebne skreślić

Załącznik nr 6  
do Regulaminu  
„Łódzkiej Submisji Drewna  
Cennego w Nadleśnictwie  
Brzeziny - wiosna 2025”

Potwierdzenie dostaw – dotyczy wewnątrzspółnotowej dostawy towarów

Firma: .....

Składnica Holzlagerplatz	Nadleśnictwo Oberförsterei	Numer faktury	Data faktury	Ilość (m <sup>3</sup> )	Nr rej. pojazdu	Przyjęto dnia
						<data przyjęcia/podpis/pieczczę>
						<data przyjęcia/podpis/pieczczę>

Załącznik nr 7  
do Regulaminu  
„Łódzkiej Submisji Drewna  
Cennego w Nadleśnictwie  
Brzeziny - wiosna 2025”

**Zestawienie cen minimalnych na Submisję Drewna Cennego  
„Łódzka Submisja Drewna Cennego w Nadleśnictwie Brzeziny -  
wiosna 2025”**

L.p.	Kod	Nadleśnictwo	DB				
			WAO3	WBO3	WCO1	WCO3	WD3
1	n0605	Kutno	2960,00 zł	2400,00 zł	800,00 zł	1552,00 zł	1040,00 zł
2	n0606	Kolumna	2901,00 zł	2352,00 zł	784,00 zł	1521,00 zł	1019,00 zł
3	n0612	Płock	3330,00 zł	2700,00 zł	900,00 zł	1746,00 zł	1170,00 zł
4	n0610	Poddębice	3663,00 zł	2970,00 zł	990,00 zł	1921,00 zł	1287,00 zł
5	n0620	Wieluń	3404,00 zł	2760,00 zł	920,00 zł	1785,00 zł	1196,00 zł
6	n0621	Złoczew	3404,00 zł	2760,00 zł	920,00 zł	1785,00 zł	1196,00 zł
			BK				
7	n0602	Brzeziny	832,00 zł	571,00 zł	272,00 zł	435,00 zł	299,00 zł

**KARTA OFERTOWA**

**Załącznik nr 8 do Regulaminu Łódzkiej Submisji**  
**Drewna Cennego w Nadleśnictwie Brzeziny**  
**– wiosna 2025**

**Część:**

**A**



.....  
Pełna nazwa firmy - Vollständiger Firmenname

Karta nr 1

Karta ofertowa - *Formblatt zur Gebotsabgabe*

Przetarg-Versteigerung <b>Łódzka Submisja Drewna Cennego w Nadleśnictwie Brzeziny – wiosna 2025</b>	Składnica Drewna – Holzlagerplatz <b>Wykno</b>
--	---

Oświadczam, że warunki niniejszej submisji drewna cennego są mi znane.  
Przyjmując te warunki składam poniższą ofertę:

*Hiermit erkläre ich, daß ich die Bedingungen von dieser Wertholzsubmission als verbindlich anerkenne.  
Gleichzeitig lege ich das folgende Gebot vor:*

Los Nummer	Gatunek Baumart	Jakość Qualitat	Długość - länge m	Średnica - MD cm bk-cm oR	Ilość - Menge m <sup>3</sup> bk-FM oR	Nadleśnictwo Oberförsterei	Cena minimalna - Mindestpreis Zł/m <sup>3</sup> Zł/FM	Oferta-Gebot Zł/m <sup>3</sup> Zł/FM	Oferta słowna - Gebot in Worten Zł/m <sup>3</sup> - Zł/FM
81	Bk - Buche	WC0	5,60	57	1,43	Brzeziny	435,00		
84	Bk - Buche	WB0	4,60	50	0,90	Brzeziny	571,00		
86	Bk - Buche	WD	7,00	57	1,79	Brzeziny	299,00		
91	Bk - Buche	WD	6,60	63	2,06	Brzeziny	299,00		
111	Db - Eiche	WC0	2,90	56	0,71	Poddębice	1 921,00		
115	Db - Eiche	WB0	2,60	49	0,49	Poddębice	2 970,00		
116	Db - Eiche	WC0	3,70	46	0,61	Poddębice	1 921,00		
119	Db - Eiche	WB0	3,30	51	0,67	Poddębice	2 970,00		
120	Db - Eiche	WB0	3,20	63	1,00	Poddębice	2 970,00		
121	Db - Eiche	WB0	2,70	51	0,55	Poddębice	2 970,00		
140	Db - Eiche	WA0	5,40	61	1,58	Kolumna	2 901,00		
160	Db - Eiche	WA0	4,10	61	1,20	Kolumna	2 901,00		

miejsowość, data (Ort, Datum) ....., .....

Oferent (Anbieter).....

podpis / pieczęć (Unterschrift, Stempel)

.....  
Pełna nazwa firmy - Vollständiger Firmenname

Karta nr 2

Karta ofertowa - Formblatt zur Gebotsabgabe

Przetarg-Versteigerung <b>Łódzka Submisja Drewna Cennego w Nadleśnictwie Brzeziny – wiosna 2025</b>	Składnica Drewna – Holzlagerplatz <b>Wykno</b>
--	---

Oświadczam, że warunki niniejszej submisji drewna cennego są mi znane.  
Przyjmując te warunki składam poniższą ofertę:

Hiermit erkläre ich, daß ich die Bedingungen von dieser Wertholzsubmission als verbindlich anerkenne.  
Gleichzeitig lege ich das folgende Gebot vor:

Los Nummer	Gatunek Baumart	Jakość Qualität	Długość - länge m	Średnica - MD cm bk-cm oR	Ilość - Menge m <sup>3</sup> bk-FM oR	Nadleśnictwo Oberförsterei	Cena minimalna - Mindestpreis Zł/m <sup>3</sup> Zł/FM	Oferta-Gebot Zł/m <sup>3</sup> Zł/FM	Oferta słowna - Gebot in Worten Zł/m <sup>3</sup> - Zł/FM
177	Db - Eiche	WC0	3,60	47	0,62	Poddębice	1 921,00		
189	Db - Eiche	WC0	2,50	49	0,47	Poddębice	1 921,00		
192	Db - Eiche	WC0	3,60	47	0,62	Poddębice	1 921,00		
193	Db - Eiche	WC0	2,60	58	0,69	Poddębice	1 921,00		
200	Db - Eiche	WC0	4,60	49	0,87	Poddębice	1 921,00		
204	Db - Eiche	WB0	4,20	43	0,61	Poddębice	2 970,00		
205	Db - Eiche	WB0	3,30	58	0,87	Poddębice	2 970,00		
206	Db - Eiche	WB0	2,50	41	0,33	Poddębice	2 970,00		
211	Db - Eiche	WD	3,20	40	0,40	Poddębice	1 287,00		
213	Db - Eiche	WB0	3,20	51	0,65	Poddębice	2 970,00		
221	Db - Eiche	WB0	2,50	41	0,33	Poddębice	2 970,00		
225	Db - Eiche	WB0	2,50	45	0,40	Poddębice	2 970,00		

miejsowość, data (Ort, Datum) ....., .....

Oferent (Anbieter).....

podpis / pieczęć (Unterschrift, Stempel)

.....  
Pełna nazwa firmy - Vollständiger Firmenname

Karta nr 3

Karta ofertowa - *Formblatt zur Gebotsabgabe*

Przetarg-Versteigerung <b>Łódzka Submisja Drewna Cennego w Nadleśnictwie Brzeziny – wiosna 2025</b>	Składnica Drewna – Holzlagerplatz <b>Wykno</b>
--	---

Oświadczam, że warunki niniejszej submisji drewna cennego są mi znane.  
Przyjmując te warunki składam poniższą ofertę:

*Hiermit erkläre ich, daß ich die Bedingungen von dieser Wertholzsubmission als verbindlich anerkenne.  
Gleichzeitig lege ich das folgende Gebot vor:*

Los Nummer	Gatunek Baumart	Jakość Qualitat	Długość - länge m	Średnica - MD cm bk-cm oR	Ilość - Menge m <sup>3</sup> bk-FM oR	Nadleśnictwo Oberförsterei	Cena minimalna - Mindestpreis Zł/m <sup>3</sup> Zł/FM	Oferta-Gebot Zł/m <sup>3</sup> Zł/FM	Oferta słowna - Gebot in Worten Zł/m <sup>3</sup> - Zł/FM
226	Db - Eiche	WB0	2,50	37	0,27	Poddębice	2 970,00		
228	Db - Eiche	WB0	4,50	51	0,92	Poddębice	2 970,00		
232	Db - Eiche	WB0	3,50	48	0,63	Poddębice	2 970,00		
239	Db - Eiche	WB0	4,60	53	1,01	Poddębice	2 970,00		
240	Db - Eiche	WC0	5,10	59	1,39	Poddębice	1 921,00		
241	Db - Eiche	WB0	4,20	39	0,50	Poddębice	2 970,00		
260	Db - Eiche	WB0	4,90	50	0,96	Złoczew	2 760,00		
263	Db - Eiche	WB0	4,90	50	0,96	Złoczew	2 760,00		
281	Db - Eiche	WB0	4,80	63	1,50	Wieluń	2 760,00		
283	Db - Eiche	WB0	4,80	47	0,83	Wieluń	2 760,00		
288	Db - Eiche	WB0	7,30	62	2,20	Wieluń	2 760,00		
289	Db - Eiche	WB0	4,30	64	1,38	Wieluń	2 760,00		

miejsowość, data (Ort, Datum) ....., .....

Oferent (Anbieter).....

podpis / pieczęć (Unterschrift, Stempel)

.....  
Pełna nazwa firmy - Vollständiger Firmenname

Karta nr 4

Karta ofertowa - *Formblatt zur Gebotsabgabe*

Przetarg-Versteigerung <b>Łódzka Submisja Drewna Cennego w Nadleśnictwie Brzeziny – wiosna 2025</b>	Składnica Drewna – Holzlagerplatz <b>Wykno</b>
--	---

Oświadczam, że warunki niniejszej submisji drewna cennego są mi znane.  
Przyjmując te warunki składam poniższą ofertę:

*Hiermit erkläre ich, daß ich die Bedingungen von dieser Wertholzsubmission als verbindlich anerkenne.  
Gleichzeitig lege ich das folgende Gebot vor:*

Los Nummer	Gatunek Baumart	Jakość Qualitat	Długość - länge m	Średnica - MD cm bk-cm oR	Ilość - Menge m <sup>3</sup> bk-FM oR	Nadleśnictwo Oberförsterei	Cena minimalna - Mindestpreis Zł/m <sup>3</sup> Zł/FM	Oferta-Gebot Zł/m <sup>3</sup> Zł/FM	Oferta słowna - Gebot in Worten Zł/m <sup>3</sup> - Zł/FM
290	Db - Eiche	WB0	3,70	50	0,73	Wieluń	2 760,00		
293	Db - Eiche	WB0	5,70	64	1,83	Wieluń	2 760,00		
305	Db - Eiche	WB0	4,70	53	1,04	Wieluń	2 760,00		
315	Db - Eiche	WB0	3,80	49	0,72	Płock	2 700,00		
316	Db - Eiche	WB0	3,50	47	0,61	Płock	2 700,00		
319	Db - Eiche	WB0	3,60	51	0,74	Płock	2 700,00		
321	Db - Eiche	WB0	3,10	48	0,56	Płock	2 700,00		
323	Db - Eiche	WB0	6,80	51	1,39	Płock	2 700,00		
324	Db - Eiche	WB0	5,70	49	1,07	Płock	2 700,00		
325	Db - Eiche	WB0	6,40	48	1,16	Płock	2 700,00		
334	Db - Eiche	WB0	2,50	61	0,73	Płock	2 700,00		
342	Db - Eiche	WB0	2,60	60	0,74	Płock	2 700,00		

miejsowość, data (Ort, Datum) ....., .....

Oferent (Anbieter).....

podpis / pieczęć (Unterschrift, Stempel)

.....  
Pełna nazwa firmy - Vollständiger Firmenname

Karta nr 5

Karta ofertowa - Formblatt zur Gebotsabgabe

Przetarg-Versteigerung <b>Łódzka Submisja Drewna Cennego w Nadleśnictwie Brzeziny – wiosna 2025</b>	Składnica Drewna – Holzlagerplatz <b>Wykno</b>
--	---

Oświadczam, że warunki niniejszej submisji drewna cennego są mi znane.  
Przyjmując te warunki składam poniższą ofertę:

Hiermit erkläre ich, daß ich die Bedingungen von dieser Wertholzsubmission als verbindlich anerkenne.  
Gleichzeitig lege ich das folgende Gebot vor:

Los Nummer	Gatunek Baumart	Jakość Qualitat	Długość - länge m	Średnica - MD cm bk-cm oR	Ilość - Menge m <sup>3</sup> bk-FM oR	Nadleśnictwo Oberförsterei	Cena minimalna - Mindestpreis Zł/m <sup>3</sup> Zł/FM	Oferta-Gebot Zł/m <sup>3</sup> Zł/FM	Oferta słowna - Gebot in Worten Zł/m <sup>3</sup> - Zł/FM
343	Db - Eiche	WB0	2,50	52	0,53	Płock	2 700,00		
345	Db - Eiche	WB0	3,20	50	0,63	Płock	2 700,00		
351	Db - Eiche	WB0	4,20	68	1,53	Płock	2 700,00		
356	Db - Eiche	WB0	3,00	82	1,58	Płock	2 700,00		
358	Db - Eiche	WB0	2,50	75	1,10	Płock	2 700,00		
359	Db - Eiche	WB0	2,90	71	1,15	Płock	2 700,00		
361	Db - Eiche	WB0	3,00	65	1,00	Płock	2 700,00		
362	Db - Eiche	WB0	3,20	65	1,06	Płock	2 700,00		
363	Db - Eiche	WB0	2,50	61	0,73	Płock	2 700,00		
366	Db - Eiche	WB0	2,50	57	0,64	Płock	2 700,00		
369	Db - Eiche	WB0	3,80	61	1,11	Płock	2 700,00		
372	Db - Eiche	WB0	2,80	67	0,99	Płock	2 700,00		

miejsowość, data (Ort, Datum) ....., .....

Oferent (Anbieter).....

podpis / pieczęć (Unterschrift, Stempel)

.....  
Pełna nazwa firmy - *Vollständiger Firmenname*

**Karta nr 6**

### Karta ofertowa - *Formblatt zur Gebotsabgabe*

Przetarg- <i>Versteigerung</i> <b>Łódzka Submisja Drewna Cennego w Nadleśnictwie Brzeziny – wiosna 2025</b>	Składnica Drewna – <i>Holzagerplatz</i> <b>Wykno</b>
--	---

Oświadczam, że warunki niniejszej submisji drewna cennego są mi znane.  
Przyjmując te warunki składam poniższą ofertę:

*Hiermit erkläre ich, daß ich die Bedingungen von dieser Wertholzsubmission as verbindlich anerkenne.  
Gleichzeitig lege ich das folgende Gebot vor:*

Los <i>Nummer</i>	Gatunek <i>Baumart</i>	Jakość <i>Qualitat</i>	Długość - <i>länge</i> m	Średnica - <i>MD</i> cm bk-cm oR	Ilość - <i>Menge</i> m <sup>3</sup> bk-FM oR	Nadleśnictwo <i>Oberförsterei</i>	Cena minimalna - <i>Mindestpreis</i> Zł/m <sup>3</sup> Zł/FM	Oferta-Gebot Zł/m <sup>3</sup> Zł/FM	Oferta słowna - <i>Gebot in Worten</i> Zł/m <sup>3</sup> - Zł/FM
374	Db - Eiche	WB0	3,40	55	0,81	Płock	2 700,00		
376	Db - Eiche	WB0	3,20	49	0,60	Płock	2 700,00		
383	Db - Eiche	WB0	3,80	54	0,87	Płock	2 700,00		
408	Db - Eiche	WB0	3,20	51	0,65	Kutno	2 400,00		

miejsowość, data (Ort, Datum) ....., .....

Oferent (Anbieter).....

podpis / pieczęć (Unterschrift, Stempel)

**KARTA OFERTOWA**

**Załącznik nr 8 do Regulaminu Łódzkiej Submisji**  
**Drewna Cennego w Nadleśnictwie Brzeziny**  
**– wiosna 2025**

**Część:**

**B**

.....  
Pełna nazwa firmy - Vollständiger Firmenname

Karta nr 1

Karta ofertowa - Formblatt zur Gebotsabgabe

Przetarg-Versteigerung <b>Łódzka Submisja Drewna Cennego w Nadleśnictwie Brzeziny – wiosna 2025</b>	Składnica Drewna – Holzlagerplatz <b>Wykno</b>
--	---

Oświadczam, że warunki niniejszej submisji drewna cennego są mi znane.  
Przyjmując te warunki składam poniższą ofertę:

Hiermit erkläre ich, daß ich die Bedingungen von dieser Wertholzsubmission als verbindlich anerkenne.  
Gleichzeitig lege ich das folgende Gebot vor:

Los Nummer	Gatunek Baumart	Jakość Qualität	Długość - länge m	Średnica - MD cm bk-cm oR	Ilość - Menge m <sup>3</sup> bk-FM oR	Nadleśnictwo Oberförsterei	Cena minimalna - Mindestpreis ZŁ/m <sup>3</sup> ZŁ/FM	Oferta-Gebot ZŁ/m <sup>3</sup> ZŁ/FM	Oferta słowna - Gebot in Worten ZŁ/m <sup>3</sup> - ZŁ/FM
81	Bk - Buche	WC0	5,60	57	1,43	Brzeziny	435,00		
84	Bk - Buche	WB0	4,60	50	0,90	Brzeziny	571,00		
86	Bk - Buche	WD	7,00	57	1,79	Brzeziny	299,00		
91	Bk - Buche	WD	6,60	63	2,06	Brzeziny	299,00		
111	Db - Eiche	WC0	2,90	56	0,71	Poddębice	1 921,00		
115	Db - Eiche	WB0	2,60	49	0,49	Poddębice	2 970,00		
116	Db - Eiche	WC0	3,70	46	0,61	Poddębice	1 921,00		
119	Db - Eiche	WB0	3,30	51	0,67	Poddębice	2 970,00		
120	Db - Eiche	WB0	3,20	63	1,00	Poddębice	2 970,00		
121	Db - Eiche	WB0	2,70	51	0,55	Poddębice	2 970,00		
140	Db - Eiche	WA0	5,40	61	1,58	Kolumna	2 901,00		
160	Db - Eiche	WA0	4,10	61	1,20	Kolumna	2 901,00		

miejsowość, data (Ort, Datum) ....., .....

Oferent (Anbieter).....

podpis / pieczęć (Unterschrift, Stempel)



.....  
Pełna nazwa firmy - Vollständiger Firmenname

Karta nr 2

Karta ofertowa - Formblatt zur Gebotsabgabe

Przetarg-Versteigerung <b>Łódzka Submisja Drewna Cennego w Nadleśnictwie Brzeziny – wiosna 2025</b>	Składnica Drewna – Holzlagerplatz <b>Wykno</b>
--	---

Oświadczam, że warunki niniejszej submisji drewna cennego są mi znane.  
Przyjmując te warunki składam poniższą ofertę:

Hiermit erkläre ich, daß ich die Bedingungen von dieser Wertholzsubmission als verbindlich anerkenne.  
Gleichzeitig lege ich das folgende Gebot vor:

Los Nummer	Gatunek Baumart	Jakość Qualität	Długość - länge m	Średnica - MD cm bk-cm oR	Ilość - Menge m <sup>3</sup> bk-FM oR	Nadleśnictwo Oberförsterei	Cena minimalna - Mindestpreis Zł/m <sup>3</sup> Zł/FM	Oferta-Gebot Zł/m <sup>3</sup> Zł/FM	Oferta słowna - Gebot in Worten Zł/m <sup>3</sup> - Zł/FM
177	Db - Eiche	WC0	3,60	47	0,62	Poddębice	1 921,00		
189	Db - Eiche	WC0	2,50	49	0,47	Poddębice	1 921,00		
192	Db - Eiche	WC0	3,60	47	0,62	Poddębice	1 921,00		
193	Db - Eiche	WC0	2,60	58	0,69	Poddębice	1 921,00		
200	Db - Eiche	WC0	4,60	49	0,87	Poddębice	1 921,00		
204	Db - Eiche	WB0	4,20	43	0,61	Poddębice	2 970,00		
205	Db - Eiche	WB0	3,30	58	0,87	Poddębice	2 970,00		
206	Db - Eiche	WB0	2,50	41	0,33	Poddębice	2 970,00		
211	Db - Eiche	WD	3,20	40	0,40	Poddębice	1 287,00		
213	Db - Eiche	WB0	3,20	51	0,65	Poddębice	2 970,00		
221	Db - Eiche	WB0	2,50	41	0,33	Poddębice	2 970,00		
225	Db - Eiche	WB0	2,50	45	0,40	Poddębice	2 970,00		

miejsowość, data (Ort, Datum) ....., .....

Oferent (Anbieter).....

podpis / pieczęć (Unterschrift, Stempel)

.....  
Pełna nazwa firmy - Vollständiger Firmenname

Karta nr 3

Karta ofertowa - Formblatt zur Gebotsabgabe

Przetarg-Versteigerung <b>Łódzka Submisja Drewna Cennego w Nadleśnictwie Brzeziny – wiosna 2025</b>	Składnica Drewna – Holzlagerplatz <b>Wykno</b>
--	---

Oświadczam, że warunki niniejszej submisji drewna cennego są mi znane.  
Przyjmując te warunki składam poniższą ofertę:

Hiermit erkläre ich, daß ich die Bedingungen von dieser Wertholzsubmission als verbindlich anerkenne.  
Gleichzeitig lege ich das folgende Gebot vor:

Los Nummer	Gatunek Baumart	Jakość Qualitat	Długość - länge m	Średnica - MD cm bk-cm oR	Ilość - Menge m <sup>3</sup> bk-FM oR	Nadleśnictwo Oberförsterei	Cena minimalna - Mindestpreis ZŁ/m <sup>3</sup> ZŁ/FM	Oferta-Gebot ZŁ/m <sup>3</sup> ZŁ/FM	Oferta słowna - Gebot in Worten ZŁ/m <sup>3</sup> - ZŁ/FM
226	Db - Eiche	WB0	2,50	37	0,27	Poddębice	2 970,00		
228	Db - Eiche	WB0	4,50	51	0,92	Poddębice	2 970,00		
232	Db - Eiche	WB0	3,50	48	0,63	Poddębice	2 970,00		
239	Db - Eiche	WB0	4,60	53	1,01	Poddębice	2 970,00		
240	Db - Eiche	WC0	5,10	59	1,39	Poddębice	1 921,00		
241	Db - Eiche	WB0	4,20	39	0,50	Poddębice	2 970,00		
260	Db - Eiche	WB0	4,90	50	0,96	Złoczew	2 760,00		
263	Db - Eiche	WB0	4,90	50	0,96	Złoczew	2 760,00		
281	Db - Eiche	WB0	4,80	63	1,50	Wieluń	2 760,00		
283	Db - Eiche	WB0	4,80	47	0,83	Wieluń	2 760,00		
288	Db - Eiche	WB0	7,30	62	2,20	Wieluń	2 760,00		
289	Db - Eiche	WB0	4,30	64	1,38	Wieluń	2 760,00		

miejsowość, data (Ort, Datum) ....., .....

Oferent (Anbieter).....

podpis / pieczęć (Unterschrift, Stempel)

.....  
Pełna nazwa firmy - Vollständiger Firmenname

Karta nr 4

Karta ofertowa - Formblatt zur Gebotsabgabe

Przetarg-Versteigerung <b>Łódzka Submisja Drewna Cennego w Nadleśnictwie Brzeziny – wiosna 2025</b>	Składnica Drewna – Holzlagerplatz <b>Wykno</b>
--	---

Oświadczam, że warunki niniejszej submisji drewna cennego są mi znane.  
Przyjmując te warunki składam poniższą ofertę:

Hiermit erkläre ich, daß ich die Bedingungen von dieser Wertholzsubmission als verbindlich anerkenne.  
Gleichzeitig lege ich das folgende Gebot vor:

Los Nummer	Gatunek Baumart	Jakość Qualität	Długość - länge m	Średnica - MD cm bk-cm oR	Ilość - Menge m <sup>3</sup> bk-FM oR	Nadleśnictwo Oberförsterei	Cena minimalna - Mindestpreis ZŁ/m <sup>3</sup> ZŁ/FM	Oferta-Gebot ZŁ/m <sup>3</sup> ZŁ/FM	Oferta słowna - Gebot in Worten ZŁ/m <sup>3</sup> - ZŁ/FM
290	Db - Eiche	WB0	3,70	50	0,73	Wieluń	2 760,00		
293	Db - Eiche	WB0	5,70	64	1,83	Wieluń	2 760,00		
305	Db - Eiche	WB0	4,70	53	1,04	Wieluń	2 760,00		
315	Db - Eiche	WB0	3,80	49	0,72	Płock	2 700,00		
316	Db - Eiche	WB0	3,50	47	0,61	Płock	2 700,00		
319	Db - Eiche	WB0	3,60	51	0,74	Płock	2 700,00		
321	Db - Eiche	WB0	3,10	48	0,56	Płock	2 700,00		
323	Db - Eiche	WB0	6,80	51	1,39	Płock	2 700,00		
324	Db - Eiche	WB0	5,70	49	1,07	Płock	2 700,00		
325	Db - Eiche	WB0	6,40	48	1,16	Płock	2 700,00		
334	Db - Eiche	WB0	2,50	61	0,73	Płock	2 700,00		
342	Db - Eiche	WB0	2,60	60	0,74	Płock	2 700,00		

miejsowość, data (Ort, Datum) .....

Oferent (Anbieter).....

podpis / pieczęć (Unterschrift, Stempel)

.....  
Pełna nazwa firmy - Vollständiger Firmenname

Karta nr 5

Karta ofertowa - Formblatt zur Gebotsabgabe

Przetarg-Versteigerung <b>Łódzka Submisja Drewna Cennego w Nadleśnictwie Brzeziny – wiosna 2025</b>	Składnica Drewna – Holzlagerplatz <b>Wykno</b>
--	---

Oświadczam, że warunki niniejszej submisji drewna cennego są mi znane.  
Przyjmując te warunki składam poniższą ofertę:

Hiermit erkläre ich, daß ich die Bedingungen von dieser Wertholzsubmission als verbindlich anerkenne.  
Gleichzeitig lege ich das folgende Gebot vor:

Los Nummer	Gatunek Baumart	Jakość Qualitat	Długość - länge m	Średnica - MD cm bk-cm oR	Ilość - Menge m <sup>3</sup> bk-FM oR	Nadleśnictwo Oberförsterei	Cena minimalna - Mindestpreis Zł/m <sup>3</sup> Zł/FM	Oferta-Gebot Zł/m <sup>3</sup> Zł/FM	Oferta słowna - Gebot in Worten Zł/m <sup>3</sup> - Zł/FM
343	Db - Eiche	WB0	2,50	52	0,53	Płock	2 700,00		
345	Db - Eiche	WB0	3,20	50	0,63	Płock	2 700,00		
351	Db - Eiche	WB0	4,20	68	1,53	Płock	2 700,00		
356	Db - Eiche	WB0	3,00	82	1,58	Płock	2 700,00		
358	Db - Eiche	WB0	2,50	75	1,10	Płock	2 700,00		
359	Db - Eiche	WB0	2,90	71	1,15	Płock	2 700,00		
361	Db - Eiche	WB0	3,00	65	1,00	Płock	2 700,00		
362	Db - Eiche	WB0	3,20	65	1,06	Płock	2 700,00		
363	Db - Eiche	WB0	2,50	61	0,73	Płock	2 700,00		
366	Db - Eiche	WB0	2,50	57	0,64	Płock	2 700,00		
369	Db - Eiche	WB0	3,80	61	1,11	Płock	2 700,00		
372	Db - Eiche	WB0	2,80	67	0,99	Płock	2 700,00		

miejsowość, data (Ort, Datum) ....., .....

Oferent (Anbieter).....

podpis / pieczęć (Unterschrift, Stempel)

.....  
Pełna nazwa firmy - Vollständiger Firmenname

Karta nr 6

### Karta ofertowa - Formblatt zur Gebotsabgabe

Przetarg-Versteigerung <b>Łódzka Submisja Drewna Cennego w Nadleśnictwie Brzeziny – wiosna 2025</b>	Składnica Drewna – Holzlagerplatz <b>Wykno</b>
--	---

Oświadczam, że warunki niniejszej submisji drewna cennego są mi znane.  
Przyjmując te warunki składam poniższą ofertę:

*Hiermit erkläre ich, daß ich die Bedingungen von dieser Wertholzsubmission als verbindlich anerkenne.  
Gleichzeitig lege ich das folgende Gebot vor:*

Los Nummer	Gatunek Baumart	Jakość Qualitat	Długość - länge m	Średnica - MD cm bk-cm oR	Ilość - Menge m <sup>3</sup> bk-FM oR	Nadleśnictwo Oberförsterei	Cena minimalna - Mindestpreis Zł/m <sup>3</sup> Zł/FM	Oferta-Gebot Zł/m <sup>3</sup> Zł/FM	Oferta słowna - Gebot in Worten Zł/m <sup>3</sup> - Zł/FM
374	Db - Eiche	WB0	3,40	55	0,81	Płock	2 700,00		
376	Db - Eiche	WB0	3,20	49	0,60	Płock	2 700,00		
383	Db - Eiche	WB0	3,80	54	0,87	Płock	2 700,00		
408	Db - Eiche	WB0	3,20	51	0,65	Kutno	2 400,00		

miejscowość, data (Ort, Datum) .....

Oferent (Anbieter).....

podpis / pieczęć (Unterschrift, Stempel)